



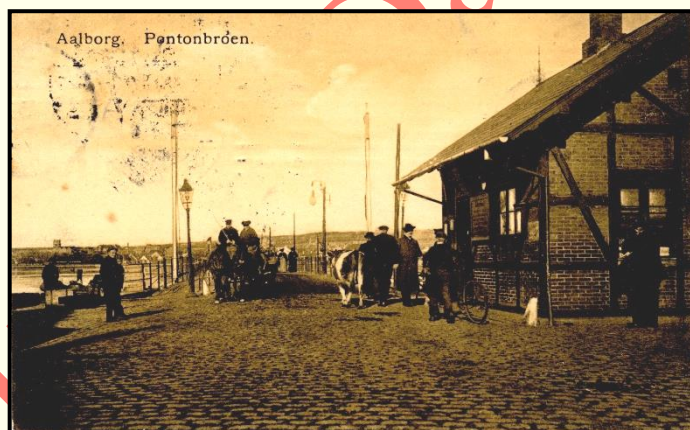
Det klassiske billede af brovagten i Aalborg med promenerende damer. Farvelagt.

Flere datoer f.eks. 24-12-1906, 29-9-1909.

Parasollens og damernes kjoler har skiftende farver

Data

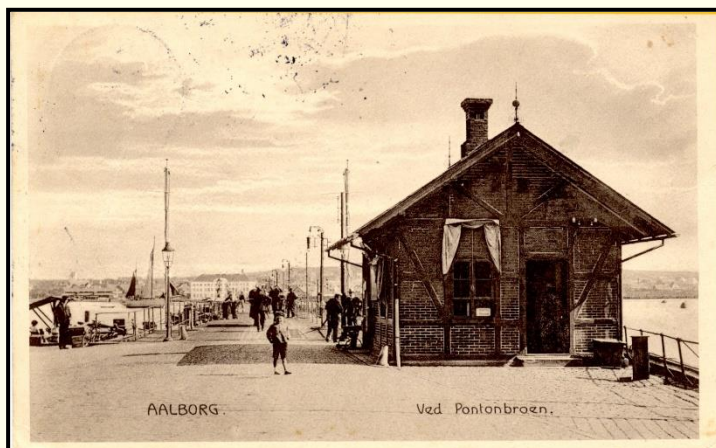
Ko som trækkes og hestevogn
119-9-1910

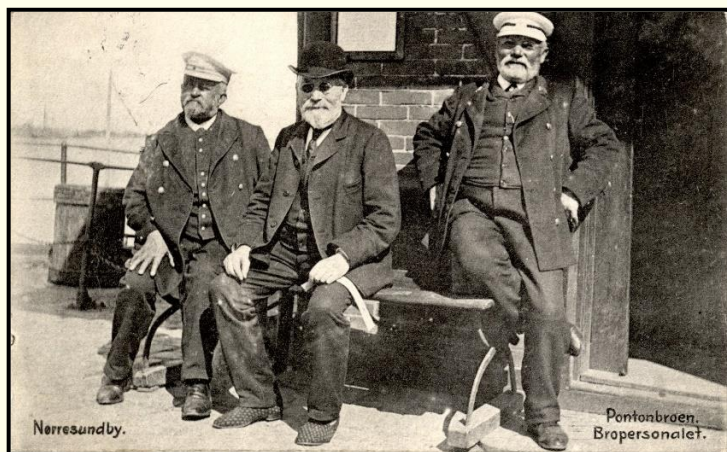


Hestevogn med sække
10-11-1907

Kortet er fra før 1906

Heste trækkes og gående.
Et sejlskib venter på passage.
Hotel Royal i baggrunden (fra 1906).
6-6-1914





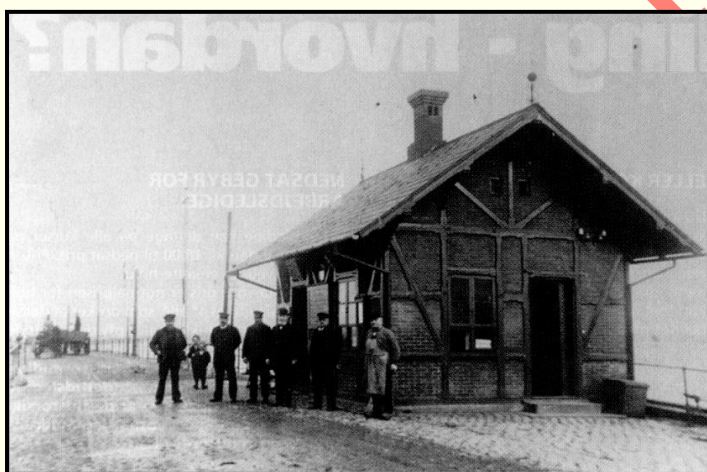
Bropersonalet udenfor vagtstuen

6-6-1914

Nørre Sundby? Der mangler et vindue og ur over bænken.

Brovagt og promenerende damer med barnevogn.

8-6-190?



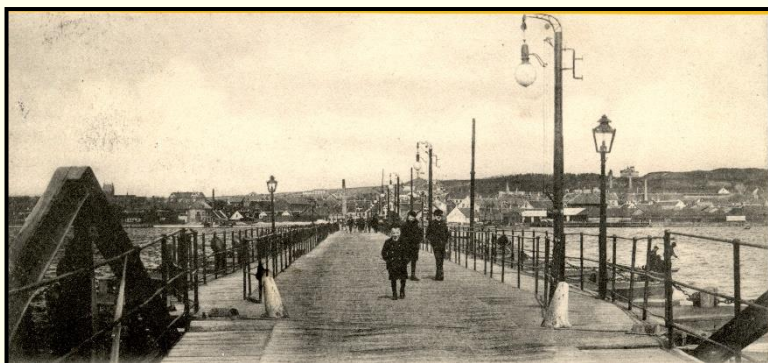
Brovagten i Aalborg.

Udklip fra blad. Udateret.

Soldater fra sikringsstyrken på vagt. Styrken var indkaldt fra 1914-1919. Der kendes en tilsvarende vagt ved jernbanebroen Udateret.



DFBK.DK

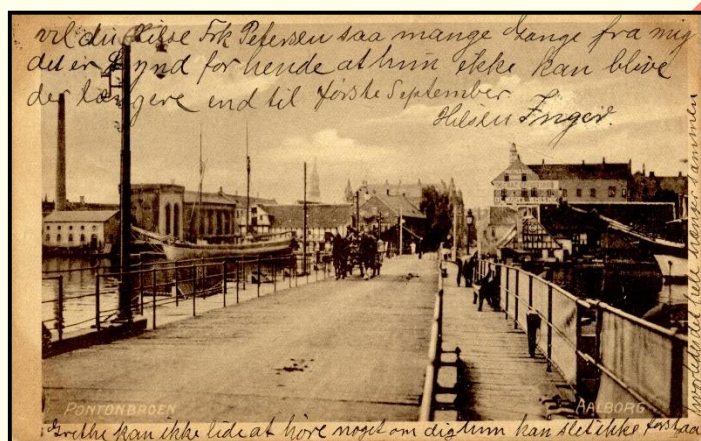


Den vandrette broklap set tæt på.

Udsnit af gammelt kort fra 11-5-1905 og 13-11-1906.

Elektrisk lys på broen.

Hestevogn, kærre og fodgængere tæt på brovagten. Set mod syd og Vesteraa.
Flere kort dateret 10-9-1913 og 19-9-1912.

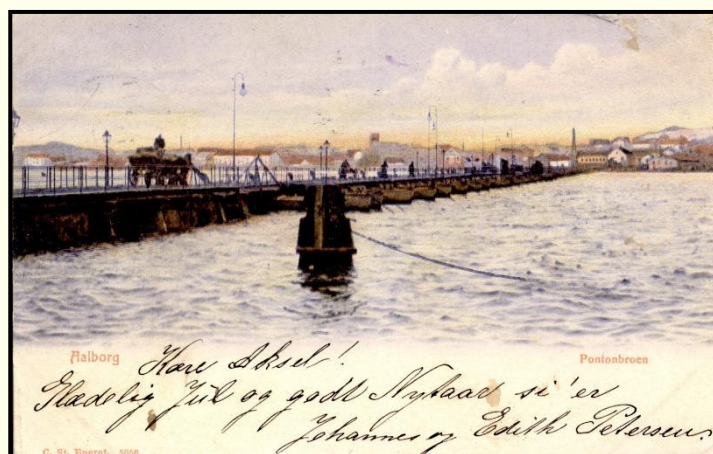


Hestevogn på broen set mod syd tæt på brovagten.

Dateret 20-8-1919 og 29-6-1915.

Det klassiske brobillede findes i mange varianter, S/H, med farver, koloreret, mere eller mindre forstørret, med og uden Hotel Royal i Nr. Sundby, Hestevogn mod nord.

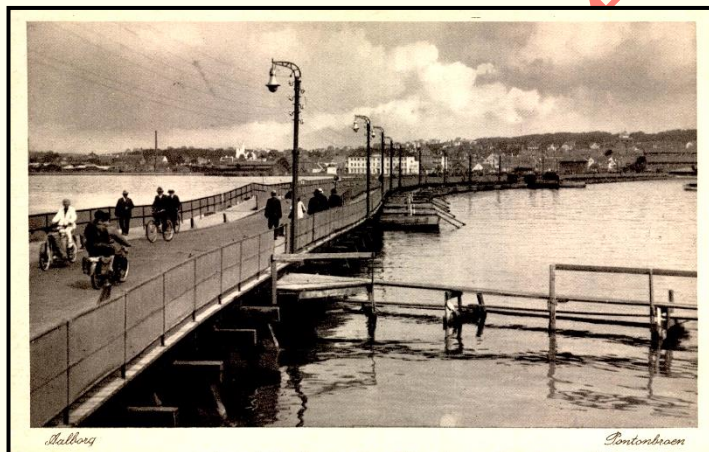
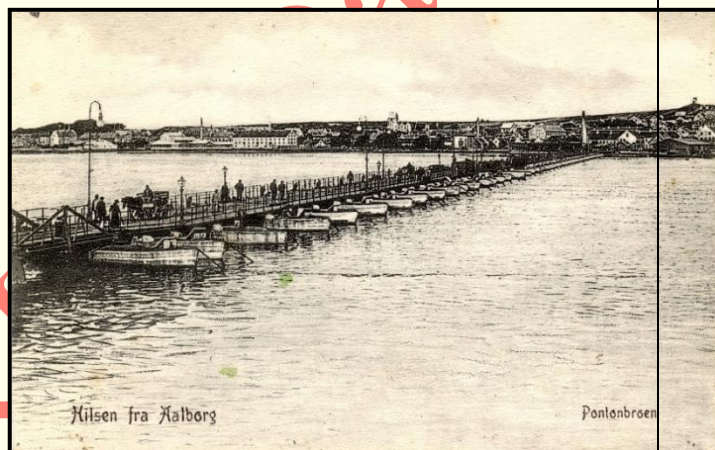
Dateret f.eks. 9-12-1907, 4-11-1911, 3-10-1908, 16-12-1906, 20-10-1909 osv.





Heste trækkes mod Aalborg
For 1905?

Et andet klassisk billede.
Broen på langs mod Nr. Sundby, uden Royal Hotel
(før 1905), hestevognen kører med Aalborg.
Broklappen har trækonstruktion til at bære den.
Finde i talrige varianter, S/H og farvelagte.
Datoer f.eks. 25-2-1906, 2-5-1904.



Broen set fra brovagten i Aalborg mod Hotel
Royal. Med motorcykler. Den fast bro's tøm-
merkonstruktion ses.
Ingen gitterkonstruktion på broklappen.
Datering 31. april 1931.

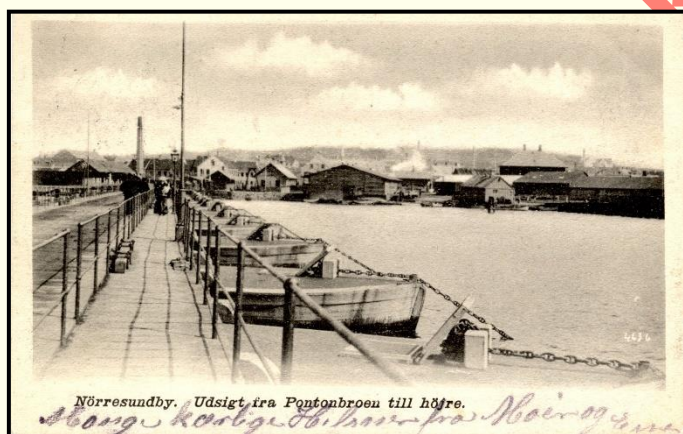
Herre med bowler midt på broen set mod Nr.
Sundby.
Dateret 12-8-1907





Midt på broen, En hestevogn.
17-6-1905

Gående dame midt på broen med Hotel Royal i baggrunden.
Tydelige el-ledninger.
Ingen dato.



Udsigt fra pontonbroen til højre.
Tæt på Nr. Sundby.
25-6-1903.

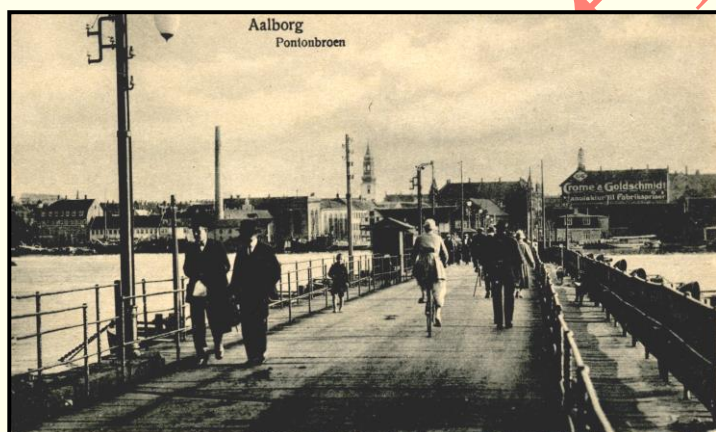
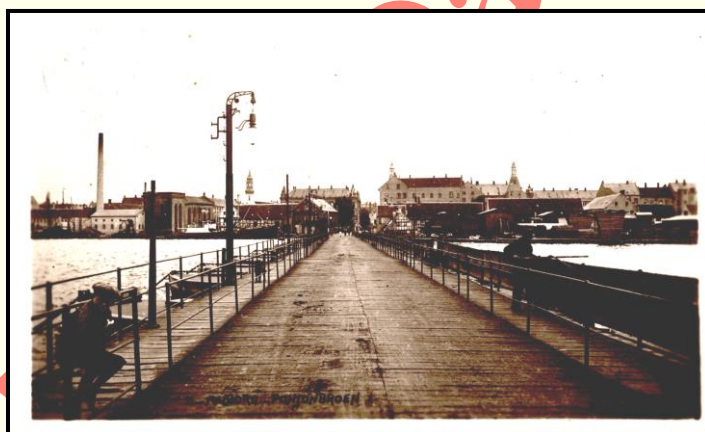
Hestevogn midt på broen ved drejeledet.
1921.





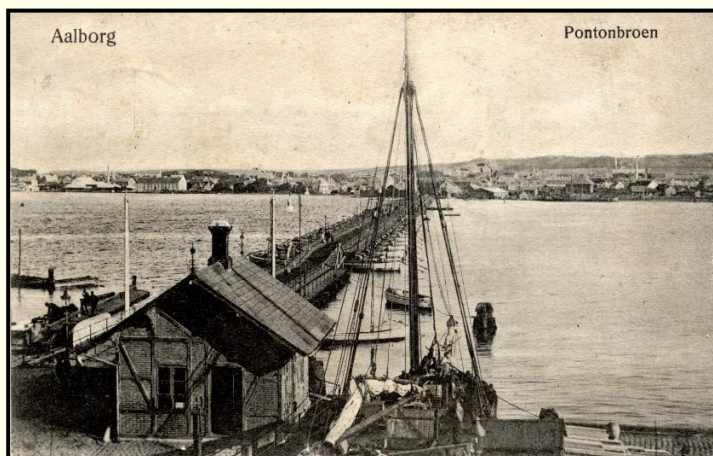
Næsten tom bro set mod Hotel Royal. Udateret (efter 1905), men sendt til min farmor fru Kathrine Klitgaard, Nibe, på hendes fødselsdag i september (gift 1903)

Fisker på broen set mod Aalborg
Dateret 23-7-1917



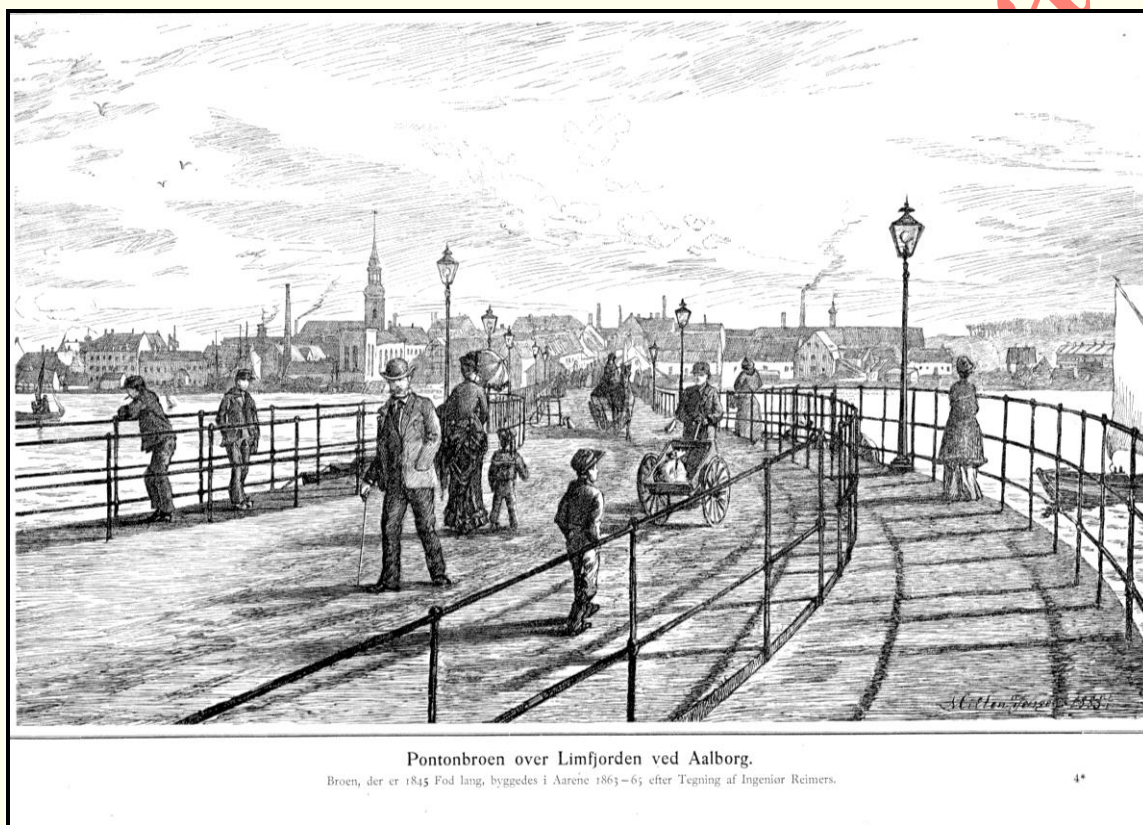
Gående og cyklende ved svingbroen med el-ledninger.
Set mod Aalborg.
Udateret.

Broen set henover brovogterhuset i Aalborg.
Skib i Vesteraa's udløb.
Dateret 29-08-1907, men billedet er fra før 1905.





Lille hund på den faste bro i Aalborg.
Dateret 22-0-1907 og 23-8-1910.



Pontonbroen over Limfjorden ved Aalborg.
Broen, der er 1845 Fod lang, byggedes i Aarene 1863-65, efter Tegning af Ingeniør Reimers.

Litografi fra broen set mod Aalborg. Milton Jensen 1885. A4, Kristian Klitgaards samling ©.



Trykt billede i gulddramme af broen set mod Aalborg fra drejeledet. 57,5 x 13 cm.
Kristian Klitgaards samling ©.

[Til top af siden.](#)