

# DANSK FRAGT- OG BANEMÆRKEKLUB

## Fragtfrimærker: Vejle Rutebilstation.

Af Kristian Klitgaard.

### Fragtfrimærker: Vejle Rutebilstation.



Type A  
Vejle Rutebilstation  
Mærke 32 x 25 mm.

19??. Takket 11. Farvet tryk på hvidt papir med lim.

R1	10 ØRE	mørkeblå	A	D	D
R2	15 ØRE	orange	A	D	D
R3	25 ØRE	brun	A	D	D
R4	35 ØRE	rød	A	D	D
R5	50 ØRE	mørkegrøn	A	D	D

Listen er foreløbig og der kan sikkert findes flere mærker.

### Annulleringer:

Vejle Rutebilstation: Violet gummistempel.  
FRANCO: Rødlila eller Violet gummistempel.

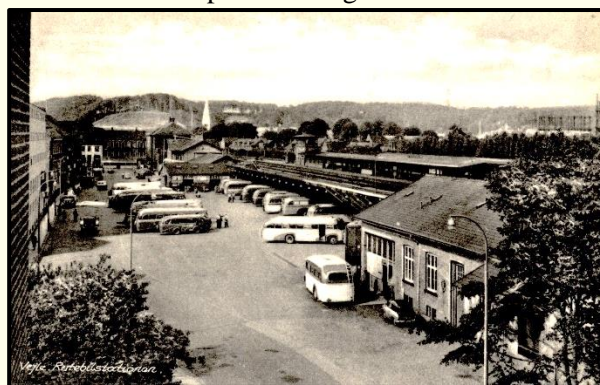
### Historien:

Den 1. februar 1928 åbnede Vejle Rutebilstation på Dæmningen med plads til 22 rutebiler. Den viste sig hurtigt at være for lille til det stigende antal passagerer og stykgodsforsendelser. En ny rutebilstation blev indviet på Borgvold

d. 13. august 1941 og var i drift til 1999, hvor den blev en del af trafikcentret ved den nye banegård.



Rutebilstationen på Dæmningen.



Rutebilstationen på Borgvold.

Kilder:

Kristian Klitgaards samling.

<http://www.vejlewiki.dk/index.php?title=Rutebilstationen>

**Listen er foreløbig og indeholder kun mærker, men uden rute-specifikationer. Listen har ikke været behandlet af en af vores bilrutespecialister.**